

Pneumatico-Molla

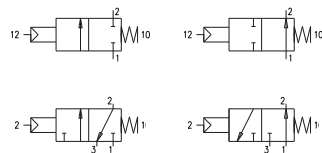
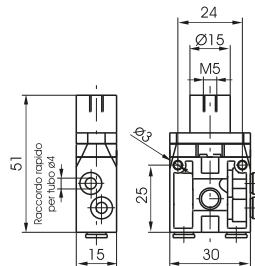
Codifica: 104. **T**.11.1. **W**. **F**

Caratteristiche di funzionamento	
Fluido	Aria filtrata. Non è necessaria lubrificazione, se applicata deve essere continua.
Pressione di funzionamento max. (bar)	10
Temperatura °C	-5 ÷ +50
Portata a 6 bar con $\Delta p=1$ (l/min)	90
Diametro nominale di passaggio (mm)	2.5
Connessioni di alimentazione	Tubo $\phi 4$
Connessioni di pilotaggio	M5

T	TIPOLOGIA
	22 = 2 vie 32 = 3 vie
W	POSIZIONE
	L = Laterali P = Posteriori

F	FUNZIONE
	A = Normalmente Aperta C = Normalmente Chiusa

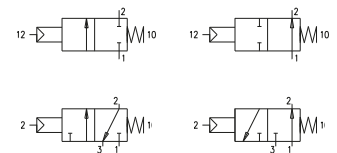
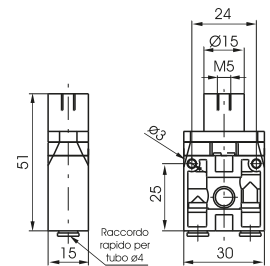
2/2 - 3/2 - Connessioni di alimentazione laterali



Peso 25 g
Pressione minima di pilotaggio 2,5 bar

104.22.11.1.L. **F**

2/2 - 3/2 - Connessioni di alimentazione posteriori



Peso 25 g
Pressione minima di pilotaggio 2,5 bar

104.32.11.1.P. **F**

1
DISTRIBUZIONE ARIA